



ที่ อว ๐๖๑๕/ว๐๘๔๐

สำนักงานสาธารณสุขจังหวัดสุโขทัย
 เลขรับที่..... **๒๗๖๓**
 วันที่..... **๑๒ มิ.ย. ๒๕๖๓**
 เวลา.....
 มหาวิทยาลัยราชภัฏกำแพงเพชร
 อ.เมือง จ.กำแพงเพชร ๖๒๐๐๐

๒๘ กุมภาพันธ์ ๒๕๖๓

สำนักงานสาธารณสุขจังหวัดสุโขทัย
 งานการเจ้าหน้าที่
 เลขรับที่..... **๑๕๑**
 วันที่..... **๑๒ มิ.ย. ๒๕๖๓**
 เวลา.....

เรื่อง ประชาสัมพันธ์ผู้สนใจเข้าศึกษาต่อระดับบัณฑิตศึกษา ประจำปีการศึกษา ๒๕๖๓ และการรับสมัครผู้เข้าศึกษาต่อระดับปริญญาโท (ประเภทโควตา)

เรียน นายแพทย์สาธารณสุขจังหวัดสุโขทัย

- สิ่งที่ส่งมาด้วย
๑. แบบฟอร์มการรับสมัครเข้าศึกษาต่อระดับปริญญาโท (ประเภทโควตา) จำนวน ๑ ชุด
 ๒. กำหนดการคัดเลือกผู้เข้าศึกษาต่อระดับปริญญาโท (ประเภทโควตา) จำนวน ๑ แผ่น
 ๓. แผ่นพับประชาสัมพันธ์หลักสูตรระดับบัณฑิตศึกษา จำนวน ๔ ชุด

ด้วย บัณฑิตวิทยาลัย มหาวิทยาลัยราชภัฏกำแพงเพชร จะเปิดรับสมัครนักศึกษาระดับบัณฑิตศึกษา ประจำปีการศึกษา ๒๕๖๓ จำนวน ๔ หลักสูตร ดังนี้

- ระดับปริญญาโท
๑. หลักสูตรครุศาสตรมหาบัณฑิต สาขาวิชาการบริหารการศึกษา
 ๒. หลักสูตรศิลปศาสตรมหาบัณฑิต สาขาวิชายุทธศาสตร์การบริหารและการพัฒนา
- ระดับปริญญาเอก
๑. หลักสูตรปรัชญาดุษฎีบัณฑิต สาขาวิชาการบริหารการศึกษา
 ๒. หลักสูตรปรัชญาดุษฎีบัณฑิต สาขาวิชายุทธศาสตร์การบริหารและการพัฒนา

ทั้งนี้ ในการสมัครเข้าศึกษาต่อระดับปริญญาโท ให้นำหน่วยงานของท่านพิจารณาคัดเลือกและจัดส่งรายชื่อผู้ประสงค์จะเข้าศึกษาต่อ (ประเภทโควตา) **ภายในวันที่ ๑๒ มิถุนายน ๒๕๖๓** นี้ โดยส่งจัดรายชื่อได้ที่ สำนักงานบัณฑิตวิทยาลัย มหาวิทยาลัยราชภัฏกำแพงเพชร อาคาร ๑๒ ชั้น ๗ หรือทางโทรสาร หมายเลข ๐ ๕๕๗๐ ๖๖๔๔ E-mail: graduates@kpru.ac.th เพื่อมหาวิทยาลัยฯ จะดำเนินการสอบคัดเลือกและประกาศผลให้ทราบต่อไป

มหาวิทยาลัยฯ จึงขอประชาสัมพันธ์การรับสมัครเข้าศึกษาต่อระดับบัณฑิตศึกษา เพื่อแจ้งให้บุคลากรในหน่วยงานหรือผู้สนใจที่ได้ทราบต่อไป

จึงเรียนมาเพื่อโปรดพิจารณา
เรียน นายแพทย์สาธารณสุขจังหวัดสุโขทัย

- เพื่อโปรดทราบ
- เห็นควรพิจารณาสั่งการ
- เห็นควรพิจารณาอนุมัติ
- เห็นควรประชาสัมพันธ์
- เพื่อโปรดลงนามใน.....
- อื่นๆ.....

ขอแสดงความนับถือ

วิกรม

(รองศาสตราจารย์วิสิฐ ธีญะวัน)

รองอธิการบดี ปฏิบัติราชการแทน
อธิการบดีมหาวิทยาลัยราชภัฏกำแพงเพชร

ฉกรรจ์
(นางสาวจินดารัตน์ คงรุ่ง)

บัณฑิตวิทยาลัย
โทร ๐ ๕๕๗๐ ๖๕๕๕ ต่อ (นางสาวสุนิษา ชัยมงคล)
โทรสาร ๐ ๕๕๗๐ ๖๖๔๔ (นักทรัพยากรบุคคลปฏิบัติการ)

- ทพ
- ปชส.

(นางกนกวรรณ กลัฒน)

(นายเอก สุขสัมพันธ์)

นักทรัพยากรบุคคลชำนาญการ
นักวิเคราะห์นโยบายและแผนชำนาญการพิเศษ
รักษาราชการแทน นายแพทย์สาธารณสุขจังหวัดสุโขทัย

กำหนดการรับสมัครนักศึกษาเข้าศึกษาต่อระดับบัณฑิตศึกษา
ประจำปีการศึกษา ๒๕๖๓
บัณฑิตวิทยาลัย มหาวิทยาลัยราชภัฏกำแพงเพชร

กิจกรรม	วัน/เดือน/ปี	สถานที่
๑. ประเภทโควต้า (เฉพาะปริญญาโท) ๑.๑ หน่วยงานส่งรายชื่อผู้สมัคร เข้ารับการศึกษาคัดเลือก ๑.๒ ประกาศรายชื่อผู้มีสิทธิ์สอบสัมภาษณ์ ๑.๒ สัมภาษณ์ผู้สมัคร ๑.๓ ประกาศผลการสอบสัมภาษณ์ ๑.๔ รับรายงานตัว ๑.๕ ปฐมนิเทศ ๑.๖ เปิดภาคเรียน	ภายใน ๑๒ มิ.ย. ๖๓ ๑๙ มิ.ย. ๖๓ ๑๒ ก.ค. ๖๓ ๑๔ ก.ค. ๖๓ ๑๘ ก.ค. ๖๓ ๑๙ ก.ค. ๖๓ ๑ ส.ค. ๖๓	สำนักงานบัณฑิตวิทยาลัย ชั้น ๗ อาคาร ๑๒ เว็บไซต์บัณฑิตวิทยาลัย มรภ.กำแพงเพชร http://graduates.kpru.ac.th/ ห้องประชุมชั้น ๖ อาคาร ๑๒ เว็บไซต์บัณฑิตวิทยาลัย มรภ.กำแพงเพชร http://graduates.kpru.ac.th/ ห้องประชุมชั้น ๗ อาคาร ๑๒ ห้องประชุมบัณฑิตวิทยาลัย ชั้น ๗ ห้องเรียนบัณฑิตวิทยาลัย อาคาร ๑๒ ชั้น ๖-๘
๒. ประเภทสอบคัดเลือก ๒.๑ รับสมัคร สมัครด้วยตัวเอง / สมัครออนไลน์ ๒.๒ ประกาศรายชื่อผู้มีสิทธิ์สอบ ๒.๓ การสอบคัดเลือก สอบข้อเขียน สัมภาษณ์ผู้สมัคร ๒.๔ ประกาศรายชื่อผู้ผ่านการคัดเลือก ๒.๕ รับรายงานตัว ๒.๖ ปฐมนิเทศ ๒.๗ เปิดภาคเรียน	๒ มี.ค. - ๕ ก.ค. ๖๓ ๖ ก.ค. ๖๓ ๑๑ ก.ค. ๖๓ ๑๒ ก.ค. ๖๓ ๑๔ ก.ค. ๖๓ ๑๘ ก.ค. ๖๓ ๑๙ ก.ค. ๖๓ ๑ ส.ค. ๖๓	สำนักงานบัณฑิตวิทยาลัย ชั้น ๗ อาคาร ๑๒ เว็บไซต์บัณฑิตวิทยาลัย มรภ.กำแพงเพชร http://graduates.kpru.ac.th/ ห้องประชุมบัณฑิตวิทยาลัย ชั้น ๖-๘ อาคาร ๑๒ ห้องประชุมบัณฑิตวิทยาลัย ชั้น ๖-๘ อาคาร ๑๒ เว็บไซต์บัณฑิตวิทยาลัย มรภ.กำแพงเพชร http://graduates.kpru.ac.th/ ห้องประชุมบัณฑิตวิทยาลัย ชั้น ๗ อาคาร ๑๒ ห้องประชุมบัณฑิตวิทยาลัย ชั้น ๗ อาคาร ๑๒ ห้องเรียนบัณฑิตวิทยาลัย อาคาร ๑๒ ชั้น ๖-๘

(การรับสมัครไม่เว้นวันเสาร์ - วันอาทิตย์)

*หมายเหตุ สาขาอุตสาหกรรมบริหารและการพัฒนา ระดับปริญญาโท ไม่มีสอบข้อเขียน

เอกสาร ๑

(ประเภทโควตา: สาขาวิชาการบริหารการศึกษา)

แบบสรุปรายชื่อผู้ได้รับการคัดเลือกจากหน่วยงานต้นสังกัด
เพื่อคัดเลือกเข้าศึกษาต่อระดับปริญญาโท สาขาวิชาการบริหารการศึกษา
ประจำปีการศึกษา ๒๕๖๓ มหาวิทยาลัยราชภัฏกำแพงเพชร
หน่วยงาน.....

ลำดับที่	ชื่อ - สกุล	ตำแหน่งและสถานที่ทำงาน	เบอร์โทร	เบอร์มือถือ

(ลงชื่อ).....
(.....)
ตำแหน่ง.....
วันที่.....เดือน.....พ.ศ.....

หมายเหตุ กรุณาส่งโทรสาร แบบสรุปรายชื่อฯ ไปที่มหาวิทยาลัยราชภัฏกำแพงเพชร
หมายเลขโทรสาร ๐ ๕๕๗๐ ๖๖๔๙ ภายในวันที่ ๑๒ มิถุนายน ๒๕๖๓

เอกสาร ๒

แบบฟอร์มประวัติส่วนตัวและประวัติการศึกษาของผู้สมัครเข้ารับการศึกษา
ระดับปริญญาโท สาขาวิชาการบริหารการศึกษา มหาวิทยาลัยราชภัฏกำแพงเพชร
ประเภทคัดเลือก (โควตา)

จากหน่วยงาน.....จังหวัด.....

ประจำปีการศึกษา ๒๕๖๓

ติดรูปถ่าย
ขนาด 1 นิ้ว

๑. ชื่อ (นาย,นาง,นางสาว).....ชื่อสกุล.....
๒. วัน เดือน ปีเกิด.....อายุ.....ปี
๓. ภูมิลำเนาอยู่บ้านเลขที่.....หมู่ที่.....ถนน.....ตำบล.....
อำเภอ.....จังหวัด.....เบอร์โทรศัพท์.....
๔. เชื้อชาติ.....สัญชาติ.....
๕. สำเร็จการศึกษาระดับปริญญาตรี สาขา.....คณะ.....
สถานศึกษา.....
๖. หน่วยงานที่ทำงานปัจจุบัน.....
เลขที่.....ตำบล.....อำเภอ.....
จังหวัด.....เบอร์โทรศัพท์.....เบอร์มือถือ.....
ตำแหน่ง.....ระยะเวลาการทำงาน.....ปี
๗. ประสบการณ์ในการทำงานที่เกี่ยวข้องกับสาขาที่จะเข้าศึกษา.....
.....
.....
๘. ความสามารถพิเศษ.....
.....
.....

หมายเหตุ หลักฐานประกอบการรับสมัคร ๑. สำเนาบัตรประจำตัวประชาชน จำนวน ๑ ชุด
๒. สำเนาทะเบียนบ้าน จำนวน ๑ ชุด
๓. สำเนาใบแสดงผลการเรียน (Transcript) จำนวน ๑ ชุด

เอกสาร ๓

หนังสือรับรองประสบการณ์ในการทำงานของผู้สมัครเข้าศึกษาต่อ ระดับปริญญาโท สาขาวิชาการบริหารการศึกษา บัณฑิตวิทยาลัย มหาวิทยาลัยราชภัฏกำแพงเพชร

ข้าพเจ้า.....ตำแหน่ง.....
สถานที่ทำงาน.....
ขอรับรองว่า นาย / นาง / นางสาว.....
ปัจจุบันเป็นบุคลากรประจำการในหน่วยงาน (ชื่อหน่วยงาน).....
ซึ่งเป็นหน่วยงานในบังคับบัญชาของข้าพเจ้าจริง โดยได้ปฏิบัติงานในตำแหน่ง.....
ระดับ.....อัตราเงินเดือน.....บาท หน้าที่.....
ระยะเวลาของการทำงาน.....ปี

ความเห็นด้านความรู้ความสามารถในการปฏิบัติงาน.....
.....
.....

ศักยภาพในการศึกษาต่อระดับบัณฑิตศึกษางานสำเร็จการศึกษา.....
.....
.....

(ลงชื่อ) (ผู้รับรอง)
(.....)
วันที่.....เดือน.....พ.ศ.....

หมายเหตุ

- กรณีที่ใช้หนังสือรับรองประสบการณ์ในการทำงาน มีดังนี้
๑. คะแนนเฉลี่ยระดับปริญญาตรีต่ำกว่า ๒.๕๐
 ๒. มีประสบการณ์การทำงานน้อยกว่า ๒ ปี
 ๓. ผู้รับรองประสบการณ์ในการทำงานเป็นผู้บังคับบัญชาที่เป็นหัวหน้างานของผู้สมัครเข้าศึกษาต่อ
- กรณีที่ผู้สมัครเข้าศึกษาต่อมีคะแนนเฉลี่ยระดับปริญญาตรีตั้งแต่ ๒.๕๐ ขึ้นไป หรือมีประสบการณ์การทำงานตั้งแต่ ๒ ปีขึ้นไป **ไม่ต้องใช้หนังสือรับรองประสบการณ์ในการทำงาน**

เอกสาร ๑

(ประเภทโควตา: สาขาวิชายุทธศาสตร์การบริหารและการพัฒนา)

แบบสรุปรายชื่อผู้ได้รับการคัดเลือกจากหน่วยงานต้นสังกัด
เพื่อคัดเลือกเข้าศึกษาต่อระดับปริญญาโท สาขาวิชายุทธศาสตร์การบริหารและการพัฒนา
ประจำปีการศึกษา ๒๕๖๓ มหาวิทยาลัยราชภัฏกำแพงเพชร
หน่วยงาน.....

ลำดับที่	ชื่อ - สกุล	ตำแหน่งและสถานที่ทำงาน	เบอร์โทร	เบอร์มือถือ

(ลงชื่อ).....
()
ตำแหน่ง.....
วันที่.....เดือน.....พ.ศ.....

หมายเหตุ กรุณาส่งโทรสาร แบบสรุปรายชื่อฯ ไปที่มหาวิทยาลัยราชภัฏกำแพงเพชร
หมายเลขโทรสาร ๐ ๕๕๗๐ ๖๖๔๙ ภายในวันที่ ๑๒ มิถุนายน ๒๕๖๓

เอกสาร ๒

แบบฟอร์มประวัติส่วนตัวและประวัติการศึกษาของผู้สมัครเข้ารับการศึกษาระดับปริญญาโท สาขาวิชายุทธศาสตร์การบริหารและการพัฒนา มหาวิทยาลัยราชภัฏกำแพงเพชร
ประเภทคัดเลือก (โควตา)

จากหน่วยงาน.....จังหวัด.....

ประจำปีการศึกษา ๒๕๖๓

ติดรูปถ่าย
ขนาด 1 นิ้ว

๑. ชื่อ (นาย,นาง,นางสาว).....ชื่อสกุล.....
๒. วัน เดือน ปีเกิด.....อายุ.....ปี
๓. ภูมิลำเนาอยู่บ้านเลขที่.....หมู่ที่.....ถนน.....ตำบล.....อำเภอ.....จังหวัด.....เบอร์โทรศัพท์.....
๔. เชื้อชาติ.....สัญชาติ.....
๕. สำเร็จการศึกษาระดับปริญญาตรี สาขา.....คณะ.....สถานศึกษา.....
๖. หน่วยงานที่ทำงานปัจจุบัน.....เลขที่.....ตำบล.....อำเภอ.....จังหวัด.....เบอร์โทรศัพท์.....เบอร์มือถือ.....ตำแหน่ง.....ระยะเวลาการทำงาน.....ปี
๗. ประสบการณ์ในการทำงานที่เกี่ยวข้องกับสาขาที่จะเข้าศึกษา.....
๘. ความสามารถพิเศษ.....

หมายเหตุ หลักฐานประกอบการรับสมัคร ๑. สำเนาบัตรประจำตัวประชาชน

จำนวน ๑ ชุด

๒. สำเนาทะเบียนบ้าน

จำนวน ๑ ชุด

๓. สำเนาใบแสดงผลการเรียน (Transcript)

จำนวน ๑ ชุด

เอกสาร ๓

หนังสือรับรองประสบการณ์ในการทำงานของผู้สมัครเข้าศึกษาต่อ
ระดับปริญญาโท สาขาวิชายุทธศาสตร์การบริหารและการพัฒนา
บัณฑิตวิทยาลัย มหาวิทยาลัยราชภัฏกำแพงเพชร

ข้าพเจ้า.....ตำแหน่ง.....
สถานที่ทำงาน.....
ขอรับรองว่า นาย / นาง / นางสาว.....
ปัจจุบันเป็นบุคลากรประจำการในหน่วยงาน (ชื่อหน่วยงาน).....
ซึ่งเป็นหน่วยงานในบังคับบัญชาของข้าพเจ้าจริง โดยได้ปฏิบัติงานในตำแหน่ง.....
ระดับ.....อัตราเงินเดือน.....บาท หน้าที่.....
ระยะเวลาของการทำงาน.....ปี

ความเห็นด้านความรู้ความสามารถในการปฏิบัติงาน.....
.....
.....
.....

ศักยภาพในการศึกษาต่อระดับบัณฑิตศึกษาจนสำเร็จการศึกษา.....
.....
.....
.....

(ลงชื่อ) (ผู้รับรอง)

(.....)

วันที่.....เดือน.....พ.ศ.....

หมายเหตุ

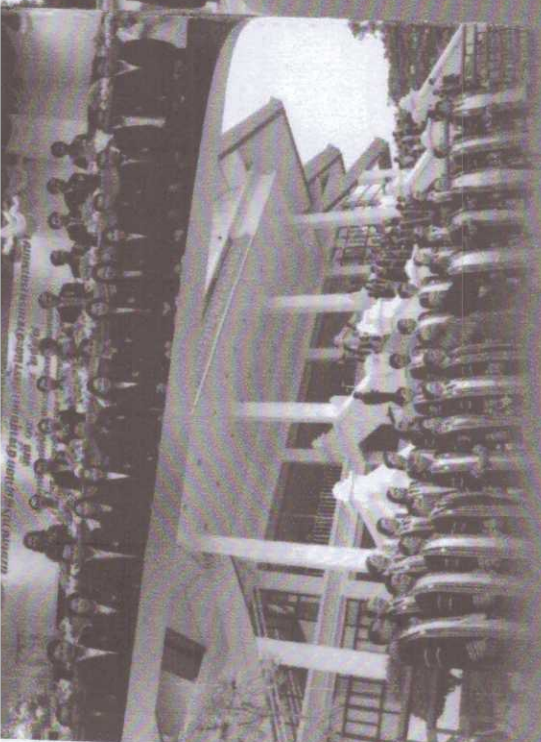
กรณีที่ใช้หนังสือรับรองประสบการณ์ในการทำงาน มีดังนี้

๑. คะแนนเฉลี่ยระดับปริญญาตรีต่ำกว่า ๒.๕๐

๒. มีประสบการณ์การทำงานน้อยกว่า ๒ ปี

๓. ผู้รับรองประสบการณ์ในการทำงานเป็นผู้บังคับบัญชาที่เป็นหัวหน้างานของผู้สมัครเข้าศึกษาต่อ

กรณีที่ผู้สมัครเข้าศึกษาต่อมีคะแนนเฉลี่ยระดับปริญญาตรีตั้งแต่ ๒.๕๐ ขึ้นไป หรือมีประสบการณ์การทำงานตั้งแต่ ๒ ปีขึ้นไป **ไม่ต้องใช้หนังสือ
รับรองประสบการณ์ในการทำงาน**



หลักสูตรปรัชญาดุษฎีบัณฑิต

สาขาวิชายุทธศาสตร์การบริหารและการพัฒนา

ชื่อปริญญา

ชื่อเต็ม : ปรัชญาดุษฎีบัณฑิต (ยุทธศาสตร์การบริหารและการพัฒนา)

(Administration and Development Strategy)

ชื่อย่อ : พ.ศ. (ยุทธศาสตร์การบริหารและการพัฒนา)

Ph.D. (Administration and Development Strategy)

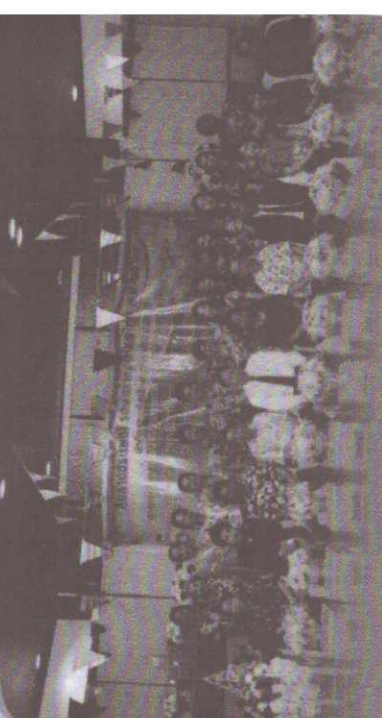


วัตถุประสงค์ของหลักสูตร :

1. เพื่อผลิตดุษฎีบัณฑิตให้มีคุณลักษณะดังมี
 - 1) มีความรู้ความสามารถอย่างสูงลึกในเชิงยุทธศาสตร์ การบริหารและการพัฒนา นักยุทธศาสตร์ นักบริหาร นักพัฒนา มืออาชีพ และนักวิชาการที่มีวิสัยทัศน์ มีความเป็นผู้นำ สามารถประยุกต์ใช้เทคโนโลยีสารสนเทศ มีคุณธรรม จรรยาบรรณ กางวิชาการและวิชาชีพ
 - 2) มีความรู้ความสามารถในการวิจัยขั้นสูงเพื่อสร้างองค์ความรู้อย่างสูงลึกด้านยุทธศาสตร์การบริหารและการพัฒนา ที่สามารถนำไปใช้ในการพัฒนาหน่วยงานท้องถิ่น ชุมชน ภูมิภาค และประเทศ
2. เพื่อสร้างองค์ความรู้ใหม่ในด้านศาสตร์การบริหารและการพัฒนา สำหรับนำไปเป็นนวัตกรรมการพัฒนาและขับเคลื่อน การพัฒนาไปสู่เป้าประสงค์

โครงสร้างรายวิชา :

- ประกอบด้วย
- 1.หมวดวิชาเฉพาะ: 24 หน่วยกิต
 - วิชาบังคับ 15 หน่วยกิต
 - วิชาเลือก 9 หน่วยกิต
 โดยให้เลือกรเรียนใน 4 กลุ่มวิชา ได้แก่
 - กลุ่มการบริหารและการพัฒนา
 - กลุ่มการสร้างและพัฒนายุทธศาสตร์
 - กลุ่มกฎปฏิบัติและการประยุกต์ใช้
 - กลุ่มการวิจัยและประเมินเพื่อการบริหาร และการพัฒนา



- 2.หมวดวิชาเสริมทักษะด้านภาษาอังกฤษ (ไม่นับหน่วยกิต)
- 3.หมวดวิทยานิพนธ์ 36 หน่วยกิต

จำนวนหน่วยกิต :

จำนวนหน่วยกิตรวมตลอดหลักสูตรไม่น้อยกว่า 60 หน่วยกิต โดยศึกษารายวิชาต่างๆ ไม่น้อยกว่า 24 หน่วยกิต และทำวิทยานิพนธ์ ไม่น้อยกว่า 36 หน่วยกิต

ค่าใช้จ่ายในการลงทะเบียน :

เงินจ่ายตลอดหลักสูตร 240,000 บาท (ลงทะเบียน 7 ภาคเรียนๆ ละ 35,000 บาท)

เวลาเรียน :

วันเสาร์และอาทิตย์มีกิจกรรมเสริมเพื่อพัฒนาทักษะด้านการวิจัย ด้านการวางแผนกลยุทธ์ และด้านการบริหาร การพัฒนา

ระยะเวลาในการศึกษาตามหลักสูตร :

เรียนรายวิชาต่าง ๆ 4 ภาคเรียนหลังจากนั้นทำวิทยานิพนธ์



คุณสมบัติของผู้สมัครเข้าศึกษา :

บุคคลทั่วไปที่ประสงค์จะเข้าศึกษาในระดับบัณฑิตศึกษา จะต้องเป็นผู้มีคุณสมบัติทั่วไป ดังนี้

1. สำเร็จการศึกษาระดับปริญญาตรี จากมหาวิทยาลัย หรือสถาบันการศึกษา ที่สำนักงานคณะกรรมการการอุดมศึกษาและคณะกรรมการข้าราชการพลเรือน (ก.พ.) รับรอง
2. มีคะแนนเฉลี่ยระดับปริญญาตรีไม่ต่ำกว่า 2.50 หรือร้อยละ 70 ขึ้นไป หรือมีประสบการณ์ในการทำงานมาแล้วไม่น้อยกว่า 2 ปี
3. มีสุขภาพสมบูรณ์ทั้งทางร่างกายและจิตใจ
4. มีประสบการณ์การทำงานด้านการศึกษา

เอกสารที่ใช้ในการสมัคร :

เอกสารที่ใช้ในการสมัครสอบคัดเลือกมีดังนี้

1. ใบสมัครตามแบบฟอร์มที่มหาวิทยาลัยฯ กำหนด กรอกข้อความให้สมบูรณ์ ติดรูปถ่าย 1 นิ้ว จำนวน 2 รูป
2. บัตรประจำตัวผู้สมัคร กรอกข้อความให้สมบูรณ์ ติดรูปถ่ายขนาด 1 นิ้ว จำนวน 2 รูป
3. สำเนาใบแสดงผลการเรียน (Transcript) จำนวน 1 ชุด
4. สำเนาใบปริญญาบัตร จำนวน 1 ชุด
5. สำเนาทะเบียนบ้าน จำนวน 1 ชุด
6. สำเนาบัตรประจำตัวข้าราชการ หรือ บัตรประจำตัวประชาชน (แล้วแต่กรณี) จำนวน 1 ชุด
7. สำเนาทะเบียนสมรส หรือ สำเนาใบเปลี่ยนชื่อ หรือ ชื่อสกุล (ในกรณีที่ชื่อ หรือ ชื่อสกุล ในเอกสารที่ใช้ในการสมัครไม่ตรงกัน) จำนวน 1 ชุด



วิธีการรับเข้าศึกษา :

มหาวิทยาลัยราชภัฏกำแพงเพชร ดำเนินการสอบคัดเลือก นักศึกษาที่จะเข้ารับการศึกษาระดับปริญญาโทโดยวิธีการดังนี้ การสอบสัมภาษณ์ด้านปรัชญาการศึกษา หลักทฤษฎี และการปฏิบัติการบริหารการศึกษา การวิจัยเพื่อพัฒนา การบริหารการศึกษา ด้านเจตคติต่อการเรียนและเจตคติ ต่อการศึกษาในระดับบัณฑิตศึกษา การทำวิทยานิพนธ์ และการศึกษาค้นคว้าอิสระ

เวลาเรียน :

เรียนเสาร์และอาทิตย์ มีกิจกรรมเสริมเพื่อ พัฒนานักศึกษาในด้านการวิจัย ด้านการบริหารการศึกษา

ระยะเวลาในการศึกษาตามหลักสูตร :

เรียนรายวิชาต่างๆ 4 ภาคเรียน หลังจากนั้น ทำวิทยานิพนธ์/การศึกษาค้นคว้าอิสระ

ค่าใช้จ่าย :

เหมาจ่ายตลอดหลักสูตร ไม่เกิน 120,000 บาท (ลงทะเบียน 5 ภาคเรียนๆ ละ 24,000 บาท)

สอบถามรายละเอียดเพิ่มเติมได้ที่ :

สำนักงานบัณฑิตวิทยาลัย อาคารเรียนรวม (อาคาร 12) ชั้น 7 มหาวิทยาลัยราชภัฏกำแพงเพชร ตำบลนครชุม อำเภอเมือง จังหวัดกำแพงเพชร 62000
โทร. 055-706-555 ต่อ 1780, 1770, 1671
โทร. 085-400-5550
โทรสาร 055-706-649



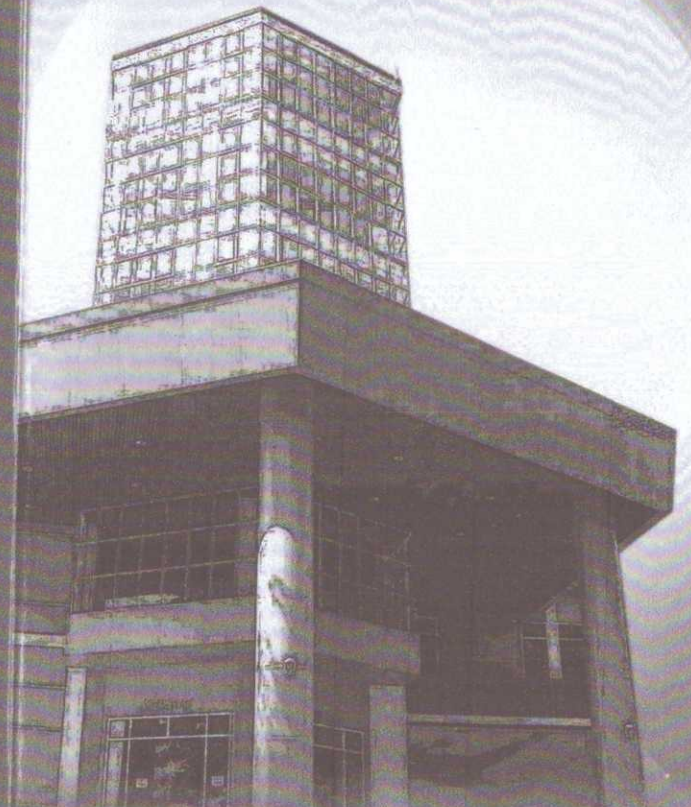
M.Ed.

Educational Administration

บัณฑิตวิทยาลัย

มหาวิทยาลัยราชภัฏกำแพงเพชร
Graduate school

KAMPHAENG PHET RAJABHAT UNIVERSITY



หลักสูตรครุศาสตรมหาบัณฑิต

สาขาวิชาการบริหารการศึกษา

Master of Education Program

In Educational Administration

หลักสูตรครุศาสตรมหาบัณฑิต สาขาวิชา การบริหารการศึกษา :

ชื่อปริญญา

ชื่อเต็ม : ครุศาสตรมหาบัณฑิต (การบริหารการศึกษา)

Master of Education Program in Educational Administration

ชื่อย่อ : ค.ม. (การบริหารการศึกษา)

: M.Ed. (Educational Administration)

ปรัชญาหลักสูตร :

หลักสูตรมุ่งพัฒนามหาบัณฑิตให้มีความรู้และมีความรู้ด้านการบริหารจัดการศึกษา ประยุกต์หลักการ แนวคิด ทฤษฎีสู่ การปฏิบัติสร้างความเข้มแข็งทางการศึกษาในท้องถิ่นและเป็นผู้ นำ ที่มีคุณธรรมจริยธรรม สามารถนำองค์ความรู้ไปสู่การเปลี่ยนแปลง ตามบริบทของสังคมไทยและสังคมโลก

ความสำคัญของหลักสูตร :

เป็นหลักสูตรที่สนองความต้องการของท้องถิ่นในการผลิต ผู้บริหารที่มีความสามารถทางการบริหาร และทันต่อการเปลี่ยนแปลง มีคุณธรรม จริยธรรม ในการบริหารงาน และสามารถนำ กระบวนการวิจัยไปใช้พัฒนางาน เป็นหลักสูตรที่เน้นการพัฒนา ผู้บริหารเพื่อสนองความต้องการของท้องถิ่น

วัตถุประสงค์หลักสูตร :

- 1) เพื่อพัฒนามหาบัณฑิตที่สามารถนำหลักการทฤษฎีไป ประยุกต์ใช้ในสถานศึกษาและการบริหารการศึกษาสู่ความเป็นเลิศ
- 2) เพื่อพัฒนามหาบัณฑิตที่มีความรู้ทักษะเจตคติที่ดีและมี คุณธรรมจริยธรรมในการบริหารการศึกษา
- 3) เพื่อพัฒนามหาบัณฑิตให้เป็นผู้บริหารมืออาชีพ ในการ พัฒนาท้องถิ่นให้เท่าทันการเปลี่ยนแปลง

โครงสร้างหลักสูตรสาขาวิชาการบริหารการศึกษา :

หน่วยกิตรวมตลอดหลักสูตร 45 หน่วยกิต

- แบบ ก แบบ ก 2 (วิทยานิพนธ์)
1. หมวดวิชาสัมพัทธ์ 6 หน่วยกิต
 2. หมวดวิชาเฉพาะด้าน 27 หน่วยกิต
 3. วิทยานิพนธ์ 12 หน่วยกิต
 4. หมวดวิชาเสริมทักษะด้านภาษาอังกฤษและดิจิทัล (ไม่นับหน่วยกิต)

แบบ V (การศึกษาค้นคว้าอิสระ)

1. หมวดวิชาสัมพัทธ์ 6 หน่วยกิต
2. หมวดวิชาเฉพาะด้าน 33 หน่วยกิต
3. การศึกษาค้นคว้าอิสระ 6 หน่วยกิต
4. หมวดวิชาเสริมทักษะด้านภาษาอังกฤษและดิจิทัล (ไม่นับหน่วยกิต)

รายชื่ออาจารย์พิเศษ :

- | | |
|---------------------------------|-----------------|
| ศ.ดร.วิทยา จินาร์สิลา | จันาร์สิลา |
| รศ.ดร.เทียมจันทร์ พาณิชวัฒน์ไชย | พาณิชวัฒน์ไชย |
| รศ.ดร.ชูชีพ พงษ์ประเสริฐ | พงษ์ประเสริฐ |
| รศ.ดร.ภาวส สารวิทย์ | สารวิทย์ |
| รศ.ดร.พิสมัย รนชนะชัย พูลสุข | รนชนะชัย พูลสุข |
| รศ.ดร.วิสุทธิ์ วิจิตรพิชชากรณ | วิจิตรพิชชากรณ |
| ผศ.ดร.เจริญวิญญู สมพงษ์ธรรม | สมพงษ์ธรรม |
| ผศ.ดร.สุวัฒน์ วราบุลาสน์ | วราบุลาสน์ |
| ดร.สมย์ พะโยม | พะโยม |

รายชื่ออาจารย์ของมหาวิทยาลัย :

- | | |
|-----------------------------|----------------|
| รศ.ดร.ภูมิพัฒน์ ภัทรมงคล | ภัทรมงคล |
| รศ.ดร.กวนทอง ชาวทิวศิริพงศ์ | ชาวทิวศิริพงศ์ |
| รศ.ดร.บัณฑิต อัครวิโรจน์ | อัครวิโรจน์ |
| รศ.ดร.ยุภาศิ ปณะราช | ปณะราช |
| รศ.ดร.วชิระ วิชชวรมันท์ | วิชชวรมันท์ |
| รศ.ดร.สมชัย วงษ์นายะ | วงษ์นายะ |
| ผศ.ดร.ประจบ วัฏญ่มั่น | วัฏญ่มั่น |
| ผศ.ดร.พุกาศิพลา พุกาศิพลา | พุกาศิพลา |
| ผศ.ดร.ชัยรัตน์ บูบี | บูบี |
| ผศ.ดร.บุญล้อม คังวิเศษ | คังวิเศษ |
| ผศ.ดร.ปาริชาติ เตชะ | เตชะ |
| ผศ.ดร.วัญชัย จิวณา | จิวณา |
| ดร.จารุณีเก๋ วัฏญ่มั่น | วัฏญ่มั่น |
| ดร.สุภาพส พงศศิษฎิโสภาส | พงศศิษฎิโสภาส |

สอบถามรายละเอียดเพิ่มเติมได้ที่ :

- รศ.ดร.ภูมิพัฒน์ ภัทรมงคล โทร.0611524692
facebook : ภูมิพัฒน์ ภัทรมงคล
- ผศ.ดร.ประจบ วัฏญ่มั่น โทร.0871970142
E-mail : Krujob60@hotmail.com
facebook : Krujob Jojo
- ผศ.ดร.พุกาศิพลา พุกาศิพลา โทร.0815664646
facebook : ผศ.ดร.พุกาศิพลา พุกาศิพลา

รายวิชา	แบบ ก	แบบ V
การวิจัยเพื่อพัฒนาการบริหารการศึกษา	3	3
วิทยากรวิจัย	3	3
ผู้นำวิชาการและการพัฒนาหลักสูตร	3	3
หลักทฤษฎีและปฏิบัติการการบริหารการศึกษา	3	3
ภาวะผู้นำการบริหารการศึกษา	3	3
การบริหารทรัพยากรทางการศึกษา	3	3
ความเป็นนักบริหารมืออาชีพ	3	3
การประกันคุณภาพการศึกษา	3	3
คุณธรรม จริยธรรมและจรรยาบรรณวิชาชีพ	3	3
ทางการศึกษาสำหรับนักบริหารการศึกษา และผู้บริหารการศึกษา	3	3
การบริหารงานวิชาการ กิจกรรมและกิจกรรมนักเรียน	3	3
การฝึกปฏิบัติการบริหารการศึกษา	3	3
และบริหารสถานศึกษา	-	3
สภิตเพื่อการวิจัย	-	3
สัมมนาการบริหารการศึกษา	-	3
การศึกษาค้นคว้าอิสระ	12	6
วิทยานิพนธ์	45	45
	รวมหน่วยกิต	



การสอบคัดเลือกเข้าศึกษา :

- 1) การสัมภาษณ์ความรู้ด้านการบริหารยุทธศาสตร์ การพัฒนาและศาสตร์พระราชา
- 2) การสัมภาษณ์เจตคติต่อการศึกษาในระดับบัณฑิตศึกษา
- 3) การสัมภาษณ์เกี่ยวกับหัวข้อ หรือประเด็นความสนใจ ในการทำวิทยานิพนธ์/การค้นคว้าอิสระ

โครงสร้างหลักสูตร :

หน่วยกิตรวมตลอดหลักสูตร จำนวน 39 หน่วยกิต

● หลักสูตร แผน ก แบบ ก 2 (วิทยานิพนธ์)

- 1. หมวดวิชาสัมพันธ์ 9 หน่วยกิต
- 2. หมวดวิชาเฉพาะด้าน 18 หน่วยกิต
- 3. วิทยานิพนธ์ 12 หน่วยกิต
- 4. หมวดวิชาเสริมทักษะด้านเทคโนโลยีสารสนเทศ และภาษาอังกฤษ (ไม่นับหน่วยกิต)

● หลักสูตร แผน ข (การค้นคว้าอิสระ)

- 1. หมวดวิชาสัมพันธ์ 9 หน่วยกิต
- 2. หมวดวิชาเฉพาะด้าน 24 หน่วยกิต
- 3. การค้นคว้าอิสระ 6 หน่วยกิต
- 4. หมวดวิชาเสริมทักษะด้านเทคโนโลยีสารสนเทศ และภาษาอังกฤษ (ไม่นับหน่วยกิต)

ระยะเวลาในการศึกษาตามหลักสูตร :

เรียนรายวิชาต่างๆ 4 ภาคเรียนหลังจากนั้นทำวิทยานิพนธ์/ การค้นคว้าอิสระ

เวลาเรียน :

- วันเสาร์และอาทิตย์ มีกิจกรรมพัฒนากิจการ ด้านการวิจัยและการส่งเสริมคุณภาพการทำวิทยานิพนธ์

ค่าใช้จ่ายในการลงทะเบียนรายวิชา :

เหมาจ่ายตลอดหลักสูตร 120,000 บาท (ลงทะเบียน 5 ภาคเรียนๆ ละ 24,000 บาท)

สอบถามรายละเอียดเพิ่มเติมได้ที่ :

สำนักงานบัณฑิตวิทยาลัย
อาคารเรียนรวม (อาคาร 12) ชั้น 7
มหาวิทยาลัยราชภัฏกำแพงเพชร
ตำบลนครชุม อำเภอเมือง จังหวัดกำแพงเพชร 62000
โทร. 055-706-555 ต่อ 1770, 1780, 1671
โทร. 085-400-5550
โทรสาร 055-706-649
Web site: graduates@kpru.ac.th
f : @graduate.school.kpru



บัณฑิตวิทยาลัย
มหาวิทยาลัยราชภัฏกำแพงเพชร
Graduate school
KAMPHAENG PHET RAJABHAT UNIVERSITY

M.A.
Administration and Development Strategy



หลักสูตรศิลปศาสตรมหาบัณฑิต
ยุทธศาสตร์การบริหารและการพัฒนา



หลักสูตรศิลปศาสตรมหาบัณฑิต

สาขาวิชายุทธศาสตร์การบริหารและการพัฒนา

ชื่อปริญญา

ชื่อย่อ : ศศ.ม. (ยุทธศาสตร์การบริหารและการพัฒนา)

M.A. (Administration and Development Strategy)

ปรัชญาหลักสูตร :

มุ่งพัฒนาศักยภาพของบุคลากรในท้องถิ่นให้เป็นนักบริหาร นักพัฒนาที่มีวิสัยทัศน์กว้างไกล มีคุณธรรม และมีสำนึกความรับผิดชอบต่อส่วนรวม มีความสามารถในการวางแผนยุทธศาสตร์ เพื่อการพัฒนาท้องถิ่นและประเทศภายใต้สถานการณ์การเปลี่ยนแปลงตามศาสตร์พระราชาได้อย่างสมดุลและยั่งยืน

วัตถุประสงค์ของหลักสูตร :

- 1. เพื่อผลิตมหาบัณฑิตในหน่วยงานภาครัฐ ภาคเอกชน และภาคประชาสังคมให้เป็นนักบริหารและนักพัฒนาที่มีคุณลักษณะดังนี้
- 1.เป็นผู้นำแห่งการเปลี่ยนแปลงที่มีวิสัยทัศน์มีความสามารถในการวางแผนกลยุทธ์และการจับเคลื่อนยุทธศาสตร์การบริหารและพัฒนาตามศาสตร์พระราชาได้อย่างสมดุลและยั่งยืน
- 2.มีความรู้และทักษะการวิจัยเพื่อประยุกต์ใช้ในการบริหารและการพัฒนาองค์กรท้องถิ่นและประเทศชาติ
- 3.มีคุณธรรม จริยธรรมและความรับผิดชอบต่อสังคม



คุณสมบัติของผู้เข้าศึกษา :

- (1) สำเร็จการศึกษาในระดับปริญญาตรีทุกสาขาจากสถาบันการศึกษาที่ได้รับการรับรองคุณวุฒิจากสำนักงานข้าราชการพลเรือน มีเกรดเฉลี่ยไม่น้อยกว่า 2.30 หรือมีประสบการณ์ในการทำงานไม่น้อยกว่า 2 ปี กรณีที่เกรดเฉลี่ยต่ำกว่าเกณฑ์ที่กำหนด ให้อยู่ในดุลพินิจของคณะกรรมการผู้รับผิดชอบหลักสูตร
- (2) เป็นนักศึกษาไทย หรือนักศึกษาต่างประเทศที่มีความสามารถในการใช้ภาษาไทย
- (3) มีคุณสมบัติและข้อกำหนดอื่น ๆ ตามข้อบังคับ และประกาศของมหาวิทยาลัยราชภัฏกำแพงเพชร ว่าด้วย เรื่อง การจัดการศึกษาระดับบัณฑิตศึกษา

เอกสารที่ใช้ในการสมัคร :

- 1) ใบสมัครพร้อมรูปถ่ายขนาด 1 นิ้ว จำนวน 3 รูป
- 2) สำเนาใบแสดงผลการเรียน (Transcript) จำนวน 1 ชุด
- 3) สำเนาใบปริญญาบัตร จำนวน 1 ชุด
- 4) สำเนาทะเบียนบ้าน จำนวน 1 ชุด
- 5) สำเนาบัตรประจำตัวข้าราชการหรือบัตรประจำตัวประชาชน จำนวน 1 ชุด
- 6) สำเนาทะเบียนสมรส หรือ สำเนาใบเปลี่ยนชื่อ หรือ ชื่อสกุล จำนวน 1 ชุด
- 7) หนังสือรับรองประสบการณ์ในการทำงานของผู้บังคับบัญชา (กรณีที่เกรดเฉลี่ยต่ำกว่า 2.30)
- 8) ค่าสมัครสอบ จำนวน 300 บาท

รายชื่ออาจารย์พิเศษ :

- | | |
|----------------------------|--------------|
| ศ.ดร.ดิเรก | ปานสิริวัฒน์ |
| ศ.(เกียรติคุณ) ดร.อนุรักษ์ | ปิฎกญาวัฒน์ |
| ศ.ดร.คณิต | เพ็ญวิชัย |
| ศ.(เกียรติคุณ) ดร.มนัส | สุวรรณ |
| รศ.ดร.สำราญ | มีแจ้ง |
| รศ.ดร.วิทยารส | ท้อแก้ว |
| รศ.ดร.เบรินทร์ | สังข์รักษา |
| รศ.ดร.สุกัญญา | โชวีไลกุล |
| พศ.ดร.ชญาพิมพ์ | อุสาโท |
| พศ.ดร.เจริญวิญญู | สมพงษ์ธรรม |
| พศ.ดร.สุชาติ | อัษฎระกุล |
| พศ.วิมลภา | ทองอ่อน |

รายชื่ออาจารย์ของมหาวิทยาลัย :

- | | |
|---------------|----------------|
| รศ.ดร.สมชัย | วงษ์นายะ |
| รศ.ดร.ภวนทอง | เชาว์ศิริตพงษ์ |
| รศ.ดร.ภจิรดา | วงษ์นายะ |
| รศ.ดร.ปาริฉัย | ณประเสริฐ |
| รศ.ดร.สุนทร | ดวงทิพย์ |
| อ.ดร.สุภาพร | พงศ์กัญญาไวกาส |
| รศ.ดร.ศรัณย์ | วงศ์คำจันทร์ |





Ph.D.

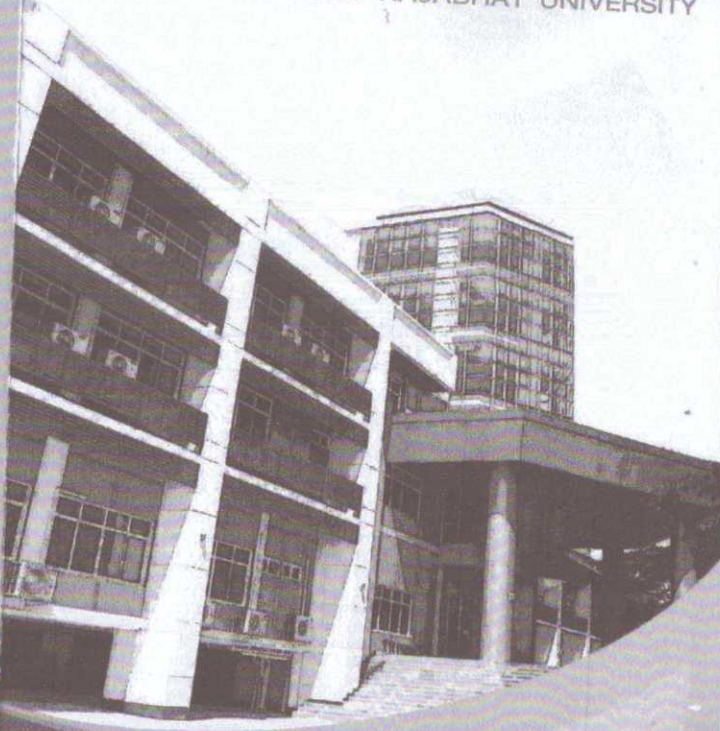
Educational Administration

บัณฑิตวิทยาลัย

มหาวิทยาลัยราชภัฏกำแพงเพชร

Graduate school

KAMPHAENG PHET RAJABHAT UNIVERSITY



หลักสูตรปรัชญาดุษฎีบัณฑิต สาขาวิชาการบริหารการศึกษา

โครงสร้างรายวิชา :

1. หมวดวิชาเฉพาะจำนวน 36 หน่วยกิต
วิชาบังคับ 27 หน่วยกิต
วิชาเลือก 9 หน่วยกิต
2. หมวดวิชาเสริมทักษะด้านภาษาอังกฤษ
และคอมพิวเตอร์ (ไม่นับหน่วยกิต)
3. หมวดวิทยานิพนธ์ 36 หน่วยกิต
จำนวนหน่วยกิตรวมตลอดหลักสูตรไม่น้อยกว่า 72
หน่วยกิต โดยศึกษารายวิชาต่างๆ ไม่น้อยกว่า 36 หน่วยกิต
และ ทำวิทยานิพนธ์ไม่น้อยกว่า 36 หน่วยกิต

ค่าใช้จ่าย :

เหมาจ่ายตลอดหลักสูตร 7 ภาคเรียน ๆ ละ 40,000 บาท

เวลาเรียน :

เรียนเสาร์และอาทิตย์ โดยมีกิจกรรมเสริมเพื่อพัฒนา
นักศึกษาในด้านการวิจัยและด้านการบริหารการศึกษา

คุณสมบัติของผู้เข้าศึกษา :

1. สำเร็จปริญญาโทในสาขามหาบัณฑิตในสถาบันการศึกษาที่
ก.พ. รับรอง
2. เป็นผู้ที่มีประสบการณ์ในการทำงานเกี่ยวกับการศึกษา
หรือบริหารในหน่วยงานภาครัฐ ภาคเอกชน หรือภาคธุรกิจ
3. เป็นผู้ที่มีคุณสมบัติตามข้อบังคับและเป็นไปตามประกาศ
มหาวิทยาลัยราชภัฏกำแพงเพชร ว่าด้วยการจัดการศึกษา
ระดับบัณฑิตศึกษา 2561

สอบถามรายละเอียดเพิ่มเติมได้ที่ :

สำนักงานบัณฑิตวิทยาลัย ชั้น 7 อาคารเรียนรวม (อาคาร12)
มหาวิทยาลัยราชภัฏกำแพงเพชร
ตำบลนครชุม อำเภอเมือง จังหวัดกำแพงเพชร 62000
โทร. 055-706-555 ต่อ 1770, 1780, 1671
โทร. 09-1836-5279
โทรสาร. 055-706-649
Web site: graduates@kpru.ac.th
f : graduate.school.kpru

หรือติดต่อโดยตรงกับ

- รศ.ดร.กัญทิพัทธ์ รักรวมงคล
โทร. 06-1152-4692
Facebook : กัญทิพัทธ์ รักรวมงคล
- ผศ.ดร.ประจวบ วัญญูมัน
โทร. 08-7197-0142
e-mail. Krujob60@hotmail.com
facebook : Krujob Jojo
- ผศ.ดร.พุกทวีพล พุกทวีกุล
โทร. 08-1566-4616
facebook : ผศ.ดร.พุกทวีพล พุกทวีกุล



หลักสูตรปรัชญาดุษฎีบัณฑิต

สาขาวิชา การบริหารการศึกษา :

ชื่อปริญญา

ชื่อเต็ม : ปรัชญาดุษฎีบัณฑิต (การบริหารการศึกษา)

Doctor of Philosophy (Educational Administration)

ชื่อย่อ : ปส.ด. (การบริหารการศึกษา)

Ph.D. (Educational Administration)

ปรัชญาของหลักสูตร :

มุ่งพัฒนาบุคลากรที่มีคุณภาพ เป็นนักบริหารมืออาชีพเพื่อสอดคล้องกับการพัฒนาการศึกษาในศตวรรษที่ 21 และการจัดการศึกษาในยุค Thailand 4.0 เป็นนักวิชาการที่มีภาวะผู้นำ มีความสามารถในการวิจัย มีความเชี่ยวชาญ รอบรู้เชิงลึกในศาสตร์บริหารการศึกษา มุ่งมั่นที่จะสร้างสรรค์นวัตกรรมสร้างองค์ความรู้ใหม่ด้านการบริหารการศึกษาระดับสูง

วัตถุประสงค์ของหลักสูตร :

ผลิตดุษฎีบัณฑิตให้มีคุณลักษณะ ดังนี้

1. เป็นนักบริหารการศึกษามีความรู้ความเชี่ยวชาญในองค์ความรู้ระดับสูง ในศาสตร์ทางการบริหารการศึกษา

2. เป็นนักบริหารการศึกษามืออาชีพที่มีวิสัยทัศน์เป็นผู้นำการเปลี่ยนแปลง และมีคุณธรรม จริยธรรม ตามจรรยาบรรณวิชาชีพ

3. เป็นนักวิชาการที่สามารถสร้างสรรค์องค์ความรู้ใหม่และนวัตกรรมบริหารจากกระบวนการวิจัย

รายชื่ออาจารย์พิเศษ :

ศ.ดร.วิทยา	จินทร์ศิลา
ศ.ดร.ธีระ	รุญเจริญ
ศ.ดร.พฤกษ์	ศิริบรรณพิทักษ์
ศ.ดร.วิจิตร	ศรีสอาด
ศ.ดร.ติรภ	บัทมสิริวัฒน์
ศ.ดร.ประทีป	เมธาคุณวุฒิ
รศ.ดร.สุกัญญา	ไขว้ไอลกุล
รศ.ดร.รังสรรค์	ประเสริฐศรี
รศ.ดร.โสรัช	โพธิ์แก้ว
รศ.ดร.ชูชีพ	พุทธประเสริฐ
รศ.ดร.สำราญ	มีแจ้ง
รศ.ดร.ถาวร	สารวิทย์
รศ.ดร.พิสมัย	รชนะชัย พูลสุข
รศ.ดร.วิสุทธ์	วิจิตรพิชราภรณ์
รศ.ดร.เทียมจันทร์	พานิชย์พลินไชย
รศ.ดร.สุพิศตร์	พิบูลย์
รศ.ดร.สมคิด	พรมจัญ
รศ.ดร.ธานี	เกสทอง
รศ.ดร.ฉันทนา	จินทร์บรรจง
รศ.ดร.นันทิยา	น้อยจันทร์
รศ.ดร.ฉลอง	ชาตรุประชีวิน
รศ.ดร.วาริรัตน์	แก้วอุไร
รศ.ดร.ภาณุวัฒน์	ภัทติวงศ์
รศ.ดร.สุชาติ	พ่วงสมจิตร
ผศ.ดร.สุวัฒน์	วราบุสาสน์
ผศ.ดร.สุนันทา	แก้วสุข
ผศ.ดร.เจริญวิชญ์	สมพงษ์ธรรม
ผศ.ดร.การดี	อนันต์นาวิ
ผศ.ดร.สุชาติ	ลีตระกูล
ผศ.ดร.สกล	เกิดผล

รายชื่ออาจารย์ของมหาวิทยาลัย :

รศ.ดร.ภูมิพัฒน์	รักพรมงคล
รศ.ดร.สมชัย	วงษ์นายะ
รศ.ดร.ทวนทอง	เขาวทิตพงษ์
รศ.ดร.วชิระ	วิชชวรินทร์
รศ.ดร.ยุภาติ	ปนะราช
รศ.ดร.ระมิด	โซชัย
รศ.ดร.บัณฑิต	ฉัตรวิโรจน์
รศ.ดร.ปาจรีย์	ผลประเสริฐ
ผศ.ดร.ประจบ	ขวัญมัน
ผศ.ดร.พฤตพิพล	พฤตพิกุล
ผศ.ดร.ชัยรัตน์	บุณี
อ.ดร.สุภาพร	พงศ์กัญญาโอกาส

ระยะเวลาในการศึกษาตามหลักสูตร :

เรียนรายวิชาต่าง ๆ 4 ภาคเรียน
หลังจากนั้นทำวิทยานิพนธ์

